

Die Naturparkmärkte

Gesunde, nachhaltige und aromatische Lebensmittel aus der Region einkaufen, direkt „vor Ort“ essen, trinken und genießen sowie ein buntes, informatives Rahmenprogramm für Groß und Klein - das macht die Naturparkmärkte aus.

Die Direktvermarkterinnen und Direktvermarkter präsentieren sich und ihre Produkte und bieten Ihnen die Möglichkeit, Lebensmittel, Gebrauchsgegenstände und Kunstobjekte direkt bei den Erzeugenden zu erwerben. Hier können Sie bei einem gemütlichen Plausch am Marktstand persönlich Kontakt zu den landwirtschaftlichen Betrieben und Kunsthandwerkerinnen und Kunsthandwerkern aufnehmen. Informieren Sie sich über die Geschichten hinter den Produkten!

Genießen Sie die familiäre Atmosphäre und entdecken Sie neben ländlicher Tradition und regionaler Handwerkskunst, Hausgemachtes nach alten und neuen Rezepten.

Der zweite Naturparkmarkt in diesem Jahr findet auf dem Kirchplatz in Welzheim statt.

Erleben Sie einen entspannten Tag, mit guten Gesprächen und viel Freude beim Naschen, Schlemmen, Schauen und Staunen!

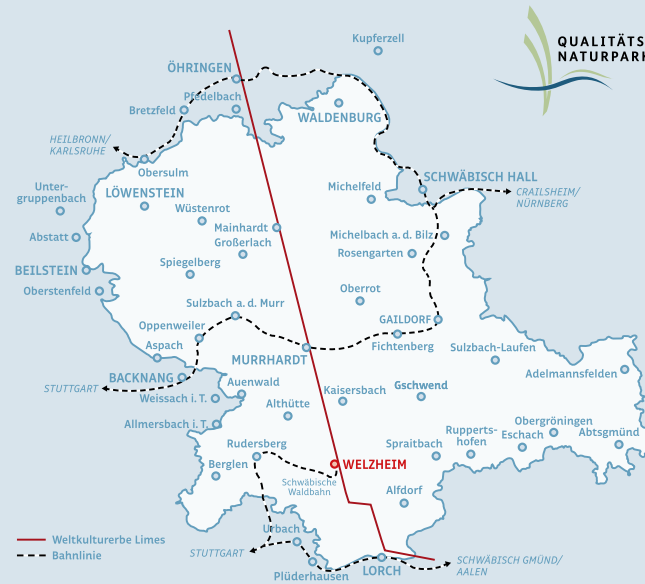
HEIMAT NEU ENTDECKEN - MEIN NATURPARK!



NATURPARKMÄRKTE 2023

- 23. April - Allmersbach im Tal
- 21. Mai - Welzheim
- 18. Juni - Kupferzell
- 16. Juli - Sulzbach-Laufen
- 3. September - Ruppertshofen
- 1. Oktober - Murrhardt

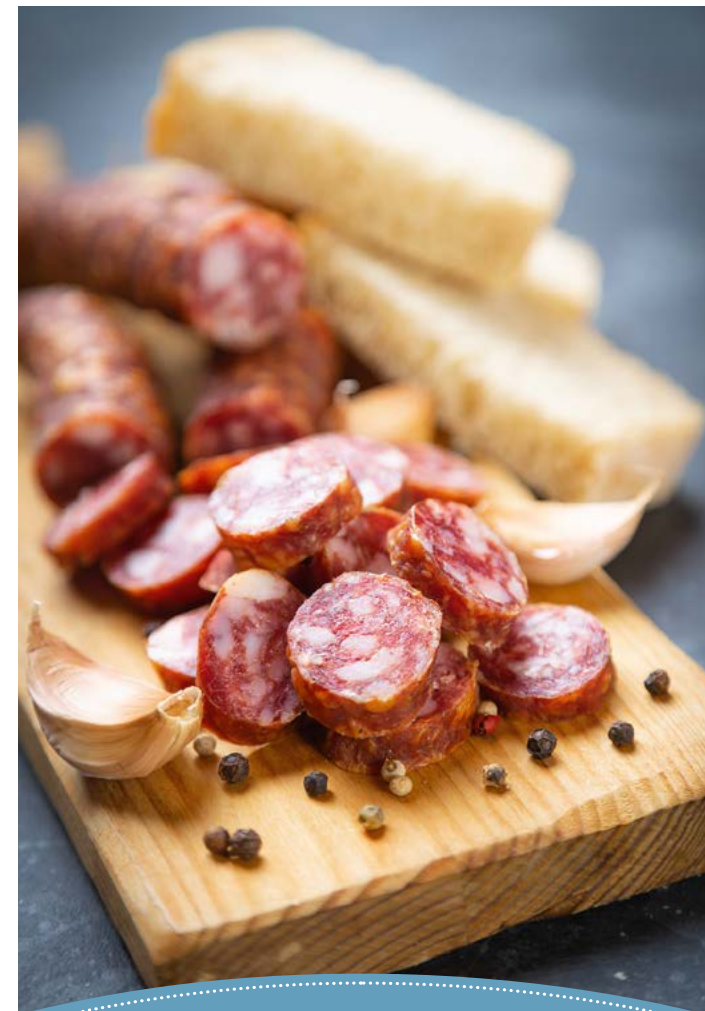
Naturpark Schwäbisch-Fränkischer Wald



Naturpark Schwäbisch-Fränkischer Wald
Naturparkzentrum // Marktplatz 8 // 71540 Murrhardt
Telefon: 0 71 92 97 89 000 // info@naturpark-sfw.de
www.naturpark-sfw.de

Corporate Design: Agentur Oestreich / www.oestreich.net

Stadt Welzheim
Kirchplatz 3 // 73642 Welzheim
Telefon 0 71 82 80 08 0
stadt@welzheim.de
www.welzheim.de



Naturparkmarkt Welzheim

21. Mai 2023 // Kirchplatz // 11 bis 18 Uhr


Dieses Projekt wurde gefördert durch
den Naturpark Schwäbisch-Fränkischer Wald mit Mitteln des
Landes Baden-Württemberg und der Lotterie Glücksspirale.



Rahmenprogramm


Wildes Eck

Wildes und Kreatives mit Naturmaterialien, Interessantes und Spielerisches aus dem Naturpark.

 Naturparkführer Walter Hieber


Wanderland Schwäbischer Wald

Wanderkarten und Informationen zu den zertifizierten Premiumwanderwegen und anderen Wanderangeboten im Schwäbischen Wald.

 Feenspuren-Kommunen: Murrhardt, Welzheim und Sulzbach an der Murr


Auf den Spuren der Geologie im Naturpark


Ratevergnügen und Wissenswertes rund um die Gesteine des Naturparks.


 Naturparkführer Prof. Dr. Manfred Krautter

Auf Feenspuren im Römerwald

Sonntagsspaziergang auf dem Premium-Spazierwanderweg „Römerwald“ vorbei an Mammutbäumen und Römerturmresten.

 Naturparkführer Walter Hieber


 Rathaus Welzheim

 14 Uhr, Dauer: ca. 2 Stunden (6 km), Schwierigkeitsgrad: leicht

Infostand mit Broschüren und Beratung

 Tourismus im Weinsberger Tal e.V.

Infostand mit Broschüren und Beratung

 Naturpark Schwäbisch-Fränkischer Wald e.V.

Ländliche Tradition und regionale Handwerkskunst

Überzeugen Sie sich beim Naturparkmarkt von der Qualität und Frische der regionalen Produkte!

Das Einkaufserlebnis im Schwäbisch-Fränkischen Wald!

FRISCHES & HALTBARES

Holzfocnbrod, Wildspezialitäten, Käse, Dosenwurst, Räucherwaren, Fertiggerichte, Äpfel, Marmeladen, Säfte, Eingemachtes, Räucherfisch, Gelees, Honig, Kartoffeln, Öle, Essige, Chilisaucen, Gewürzpasten, Linsen, Produkte aus der Mühle

FRUCHTIGES & HOCHPROZENTIGES

Säfte, Sirup, Bier, Brände, Liköre, Gin

GRÜNES & BLÜHENDES

Topfkräuter, Gemüse-Setzlinge, Pflanzen für Garten & Balkon

DEKORATIVES & NÜTZLICHES

Töpferwaren, Genähtes, Weidenkunst, Bürsten, Holzarbeiten, Gartendekoration, Gestricktes, Seifen, Naturkosmetik, Wolle, Korbwaren, ätherische Öle, Räuchermittel, Hydrolate

ESSEN & TRINKEN

Salzkuchen, Kartoffelzapfen, Würste vom Grill, Raclette, Fischbrötchen, Crêpes, Eis, Kaffee & Kuchen, Säfte, Bier, alkoholfreie Getränke

Das Marktgelände ist weitestgehend barrierefrei, eine rollstuhlgerechte Toilette befindet sich in unmittelbarer Nähe in der Mediathek.

Bitte denken Sie der Umwelt zuliebe daran, Ihre Einkaufstaschen mitzubringen. Vielen Dank!

Nutzen Sie den öffentlichen Personennahverkehr! Der Naturparkmarkt ist mit Bus und Bahn gut erreichbar.



1 – Rathaus Welzheim mit neuem Spielplatz
2 – Feuersee im Stadtzentrum
3 – Archäologischer Park Ostkastell