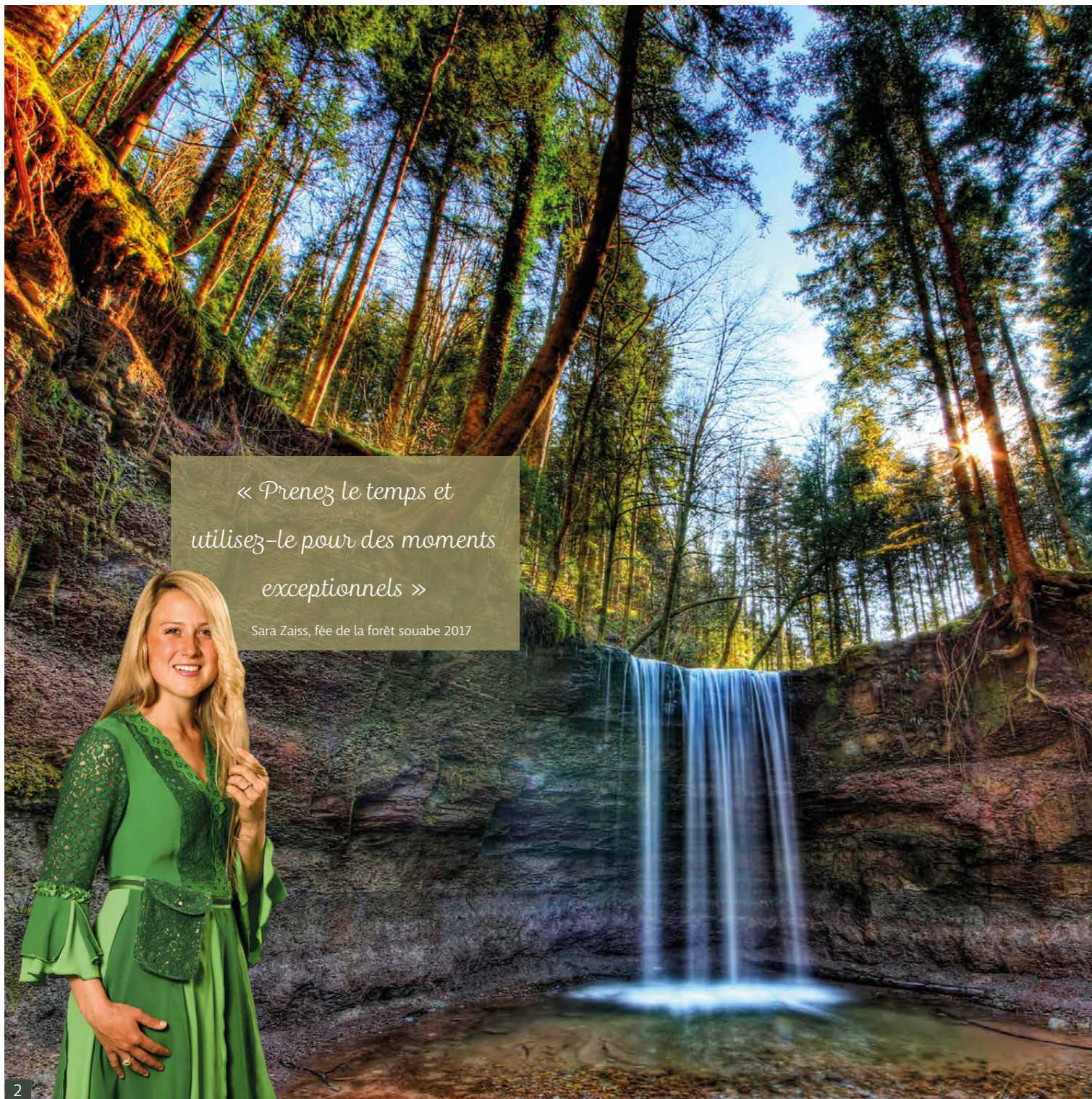




LA FORÊT SOUABE

« C'EST ICI QUE VIT LE PLAISIR »





« Prenez le temps et
utilisez-le pour des moments
exceptionnels »

Sara Zaïss, fée de la forêt souabe 2017



Prairies, forêts, moulins et Romains

Il y a de nombreuses choses à découvrir dans l'habitat unique de la forêt souabe, créés par la nature ou la culture (ou les deux). On peut aussi bien y randonner dans des vergers lumineux et des forêts sombres avec des gorges profondes et des défilés mystérieux que dans des vignobles cultivés. Les vestiges de l'époque romaine se suivent comme sur un collier de perles le long du limes de la Germanie supérieure qui traverse la forêt souabe et sont classés au patrimoine mondial de l'UNESCO. En plus des musées locaux, spécifiques ou de la nature, d'anciens moulins dont les mécanismes de certains sont encore en état de marche, des parcs accrobranches et des centres de loisirs et d'aventures invitent à une visite.

Cette brochure a pour but de vous donner envie de découvrir la forêt souabe. Et pour que vous n'ayez pas à découvrir la région tout seul, notre fée de la forêt souabe et nos experts vous accompagnent. Ils vous présenteront nos paysages magnifiques et les nombreuses activités qui vous garantiront un moment passionnant dans la forêt souabe.

1 Chutes du Hörschbach | Murrhardt

2 Vue sur la forêt souabe en direction d'Oberrot



La forêt souabe est
partenaire de

SCHWÄBISCHER WALD

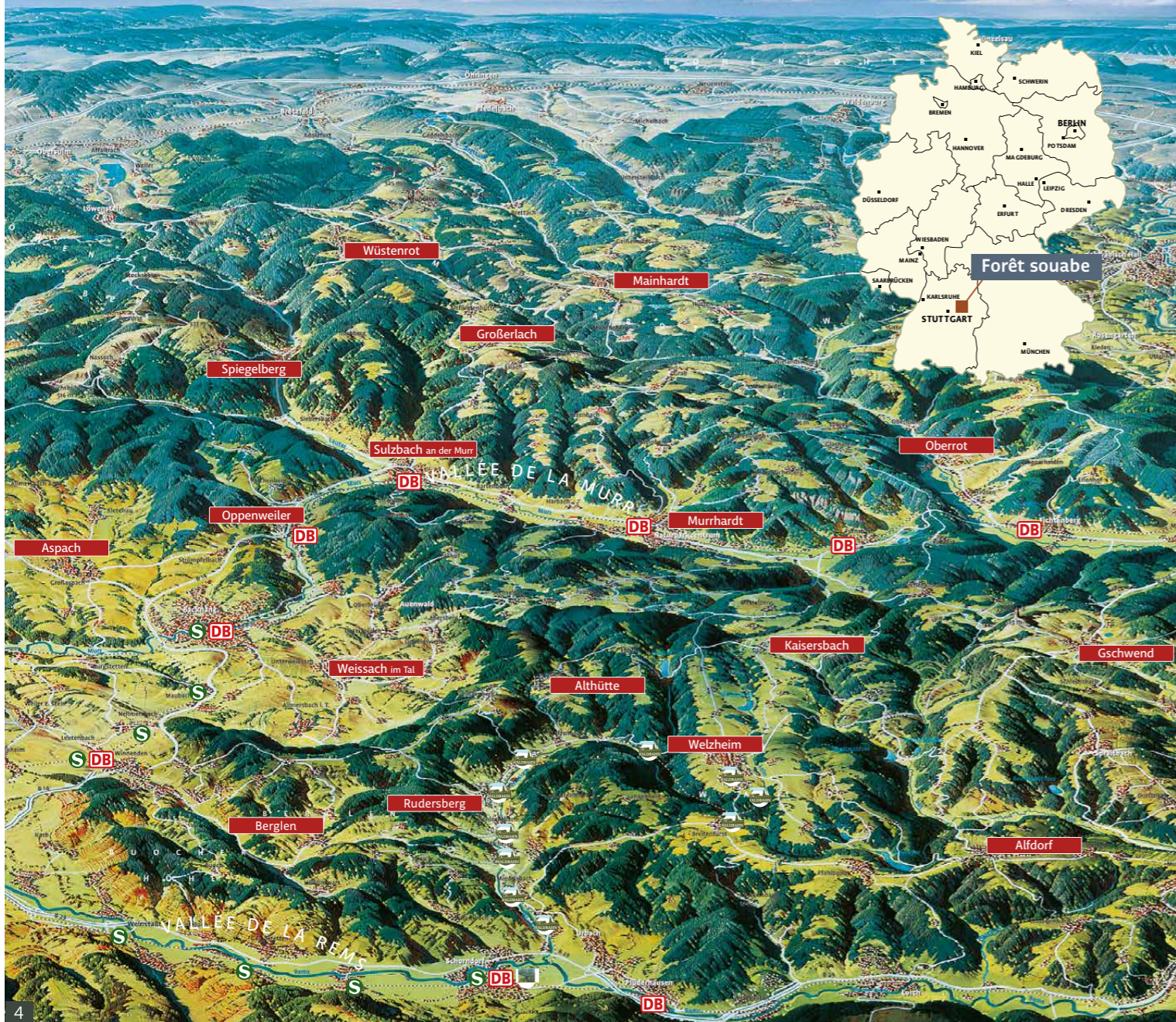


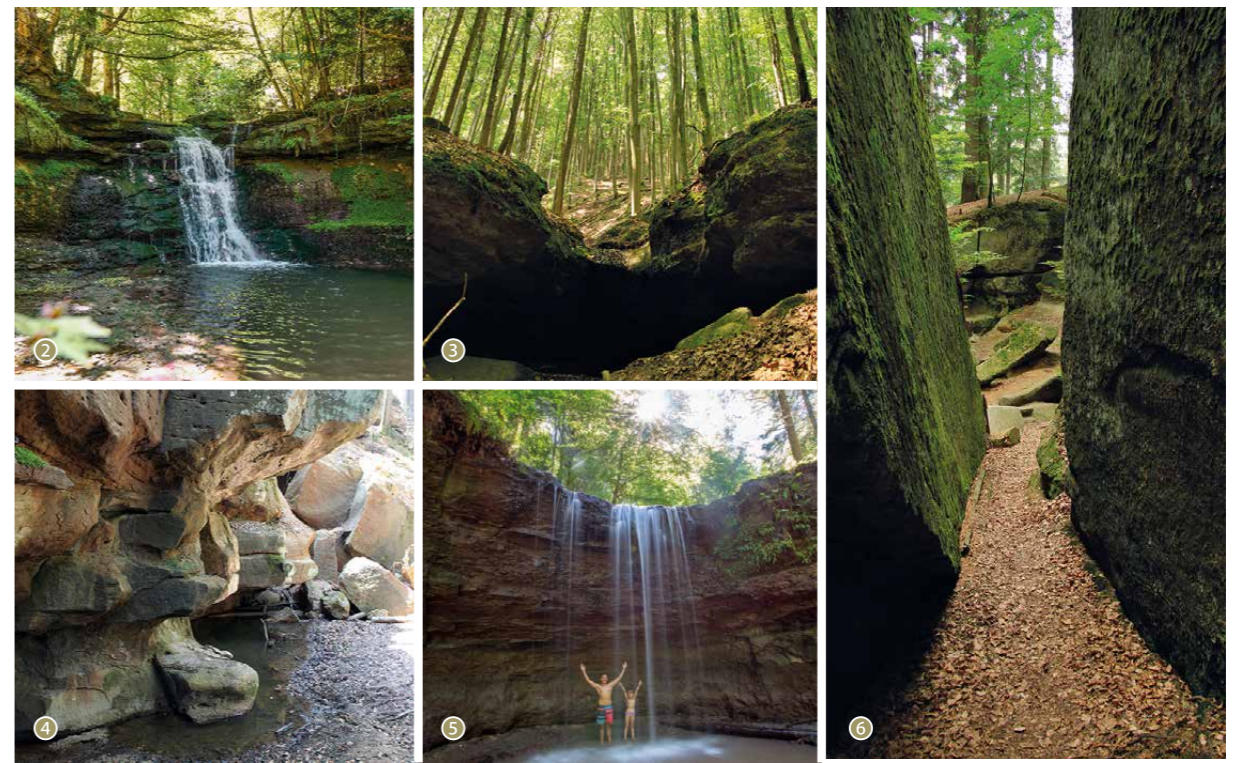
Table des matières

| | | | |
|--|----|---|----|
| Forêt souabe Carte globale Table des matières | 4 | Le train de la forêt souabe Gravier la montagne à toute vapeur..... | 22 |
| Monuments naturels Gorges, défilés, grottes | 6 | Vivre des loisirs actifs Avec tous les sens | 24 |
| Lacs de baignade Soleil, grillades et eau | 8 | Lorsqu'il y a de la neige C'est parti..... | 26 |
| Moulins L'histoire contemporaine variée de la technologie..... | 10 | Gastronomie Bien manger, bien se loger..... | 28 |
| Le limes Vivant et sans limites..... | 12 | Manifestations Idylles vivantes..... | 30 |
| Randonnées avec services Prairies et empires..... | 14 | Visite guidée personnelle Découverte, anecdotes incluses..... | 32 |
| Route idyllique Beauté de la nature et histoire de la culture..... | 16 | Parc naturel Forêt souabe francique..... | 34 |
| Faire du vélo Rapide et détendu..... | 18 | Brochures sur la forêt souabe..... | 36 |
| Musées Nettoyeurs de fontaines et tailleurs de râteaux..... | 20 | | |

« Tout ce qui réserve du plaisir n'est pas également bénéfique, mais tout ce qui est bénéfique réserve aussi du plaisir. »



« Allons donc! Hardiment à l'ouvrage! pour le dire avec les mots du brigand Moor de Schiller. »
 Présentateur du Laienschauspiel (pièce amateurs) de Mainhardt



Monuments naturels | Gorges, défilés, grottes, rochers

Le «Mausfänger von Kreuzle», l'«alte Haasen Michele» et l'«alte Gögelstrobele»: les rebelles et brigands de la forêt de Mainhardt les connaissent bien, les gorges, les défilés et les grottes. C'est au plus profond, là où la forêt devient toujours plus dense et où les vallées escarpées convergent dans le paysage, que se trouve leur refuge. Ils ont fait leur entrée dans la grande littérature avec «Les brigands» de Friedrich Schiller et la troupe de comédiens amateurs de Mainhardt se souvient encore d'eux aujourd'hui avec leur pièce. Ces gorges, défilés et grottes aux formes bizarres sont la marque de la forêt souabe. Ce sont aujourd'hui des monuments naturels accessibles par des chemins bien aménagés et qui promettent des randonnées passionnantes.

- 1 Gallengrotte | Kaisersbach
- 2 Wieslaufschlucht | Welzheim
- 3 Hüttlenwaldschlucht | Spiegelberg
- 4 Tobelschlucht | Spiegelberg
- 5 Hörschbachschlucht | Murrhardt
- 6 Hägelesklinge | Kaisersbach

« L'eau est un élément ami
pour celui qui sait le maîtriser. »

Johann Wolfgang von Goethe



Lacs de baignade | Soleil, grillades et eau

Se coucher dans des prés, bronzer au soleil dans des paysages magnifiques, faire quelques grillades et plonger ensuite dans l'eau fraîche, voilà ce qui se passe autour des nombreux lacs de baignade de la forêt souabe. Les plus grands d'entre eux disposent de kiosques et on peut y louer des bateaux. L'éventail de loisirs proposé s'étend de la location de vélos jusqu'au golf miniature et plusieurs étangs offrent même la possibilité de pêcher à la ligne. Au moment de leur création, il s'agissait par exemple de lacs pour le flottage comme la « perle de la forêt souabe », l'Ebensee à Kaisersbach. Le Waldsee du quartier Fornsbach de Murrhardt, aussi un lac de barrage, ne possède aucune barrière et offre aux personnes à mobilité réduite de nombreuses possibilités d'activités de loisirs.

① Ebensee | Kaisersbach

④ Badsee | Gschwend

② Aichstrutsee | Welzheim

⑤ Waldsee | Murrhardt

③ Hagerwaldsee | Alfdorf



« Je veille à ce qu'il y ait du pain et des Wecken. »

Hartmut Kugler, meunier de Murrhardt

①



②



③



④



⑤



⑥



⑦

Moulins | L'histoire contemporaine variée de la technologie

Le moulin est présent dans de nombreux contes, c'est un lieu mystique. Le meunier, dompteur de la technologie complexe, était au Moyen-Âge un homme on ne peut plus suspect. Les nombreux moulins à farine, huileries et scieries sont typiques de la forêt souabe. C'est ici que règne la plus grande densité de moulins du Bade-Wurtemberg et la plus grande variété de technologies meunières de l'histoire contemporaine. À la Pentecôte, pour la Journée des moulins, 15 moulins se réveillent pour prendre à nouveau vie et font claquer les roues à aubes pour leurs hôtes. Dans certains moulins, l'ancienne technologie est encore totalement intacte. 13 des plus beaux moulins de la forêt souabe sont reliés par un circuit de randonnée, le chemin de randonnée des moulins à Rudersberg, Welzheim, Alfdorf, Kaisersbach, Gschwend et Murrhardt.

① ② Meuschenmühle | Alfdorf

③ Klingenmühle | Welzheim

④ Boutique du moulin dans le Seemühle | Unterweissach

⑤ Glattenzainbachmühle | Murrhardt-Kirchenkirnberg

⑥ Brandhofer Ölmühle | Gschwend

⑦ Hagmühle | Alfdorf



« Chez moi, on peut
toucher le limes. »

Markus Schaaf, Cicerone de Welzheim



Le limes | Vivant et sans limites

C'est ici qu'ils se tenaient alors, les Romains. Et ils jetaient un regard noir dans le territoire barbare. Le limes de Germanie supérieure et de Rhétie s'étire tout droit à travers la forêt souabe. Les Romains ont construit cette partie de leurs frontières de Mainhardt à Alfdorf en 150 ap. J.-C. Les vestiges et les reconstitutions notables sur cette ligne inscrite au patrimoine mondial de l'UNESCO doivent être visités. La tour du limes reconstruite sur le Heidenbuckel, près de Großerlach-Grab (l'unique représentation en Allemagne d'une tour, d'un talus et d'une tranchée) ou encore l' Ostkastell de Welzheim. Les Romains portaient un regard sombre, mais pas contre les Germains puisqu'il y avait au-delà du limes un commerce florissant.

1 Tour du limes d'Heidenbühl | Murrhardt

2 Parc archéologique d'Ostkastell | Welzheim

3 Reconstitution virtuelle du limes

4 Musée romain | Mainhardt

5 Tour du limes | Großerlach/Grab



« Découvrir la forêt avec tous les sens, c'est pour cela que nous, guides du parc naturel, sommes là. »

Walter Hieber et Prof. Dr. Manfred Krautter, guides du parc naturel



Randonnées avec services | Prairies, châteaux et empires

Randonner dans la nature, découvrir des choses intéressantes sur l'environnement et cela en tout confort et en toute simplicité. C'est le principe des chemins de randonnée avec services que propose la forêt souabe. Le **chemin de randonnée des moulins** passe par les plus beaux moulins et le **chemin de randonnée du limes** suit la ligne frontalière de la Rome antique. Le **chemin de la forêt souabe** offre un panel de la beauté de la nature et de l'histoire de la région, le **sentier d'interprétation du train** met l'accent sur l'histoire du rail sur des parcours idylliques et celui qui veut se mettre en route sous le signe de la coquille à travers la forêt souabe trouvera de nombreuses informations sur le **pèlerinage de Saint-Jacques-de-Compostelle**.

Les chemins de randonnée avec services sont tous balisés. Il existe des cartes dépliantes sur chaque chemin de randonnée thématique et pour chaque randonnée les données GPS correspondantes via l'application Smartphone de WanderWalter. Les cartes, textes et images offrent des informations sur les attractions ainsi que les auberges sur les chemins. Plus de 150 fichiers audio, qui donnent des informations intéressantes à propos des attractions touristiques via un Smartphone, sont aussi disponibles sur les chemins de randonnée avec services.

Sur les cinq chemins thématiques, les guides du parc naturel, les guides touristiques et les cicérones du limes proposent des visites très particulières. L'herboriste vous emmène ainsi par des prairies fleuries, le cicérone du limes à travers l'Imperium Romanum, le «Goldstoffel» vous fait visiter des galeries enchantées et les demoiselles du château vous conduisent à travers le Burg Reichenberg à Oppenweiler.

① Aboretum | Sulzbach an der Murr

② Hägelesklunge | Kaisersbach

③ Hôtel de ville dans le Wasserschloss | Oppenweiler

④ Mine d'argent dans le Pfaffenklunge | Wüstenrot

« Celui qui reste calme
peut très bien avancer. »

Anke Maggauer-Kirsche (*1948), poétesse allemande



Routes idylliques | Beauté de la nature et histoire de la culture

Si la forêt souabe peut revendiquer un attribut, c'est celui de l'idylle. Les 130 kilomètres de « route idyllique » (Idyllische Straße) ont ainsi été baptisés il y a 50 ans déjà. Jusqu'à aujourd'hui, la route des vacances entre Mainhardt et Alfdorf, Spiegelberg et Oberrot n'a rien perdu de son charme. Passant devant d'anciens moulins, des lacs de baignade ou des vestiges du limes et des reconstructions, elle encercle un des plus beaux paysages de randonnée du sud de l'Allemagne. Elle passe devant des beautés pittoresques, des merveilles de la nature, des églises de villages, des moulins, des châteaux et le limes classé au patrimoine mondial.

Le long de la route, d'anciennes mines d'argent, comme dans le Pfaffenklinge près de Wüstenrot, témoignent des efforts vains pour un peu de richesses. Les paysages se montrent romantiques avec des forêts sillonnées par des gorges et des défilés et les vergers caractéristiques entourant Berglen ont un effet calmant et apaisant.

Le « sentier des sculptures » (Skulpturenpfad) dans le centre de Weissach im Tal, le sentier didactique du Keuper à Aspach ainsi que le « poursuite du chemin » (Weiterweg) invitent ceux que la culture intéresse à un voyage passionnant et intéressant.

C'est à l'un des nombreux refuges de randonnée et tours panoramiques animés par le Schwäbischer Albverein, comme à l'Eschelhof de Sulzbach, que l'on profite pour se reposer et s'attarder avec des vues magnifiques.

1 Weiterweg | Gschwend

2 Vignobles | Aspach

3 Skulpturenpfad | Weissach im Tal

« Ça m'est venu alors
que je faisais du vélo. »

Albert Einstein à propos de la théorie de la relativité.



①



②



③



④

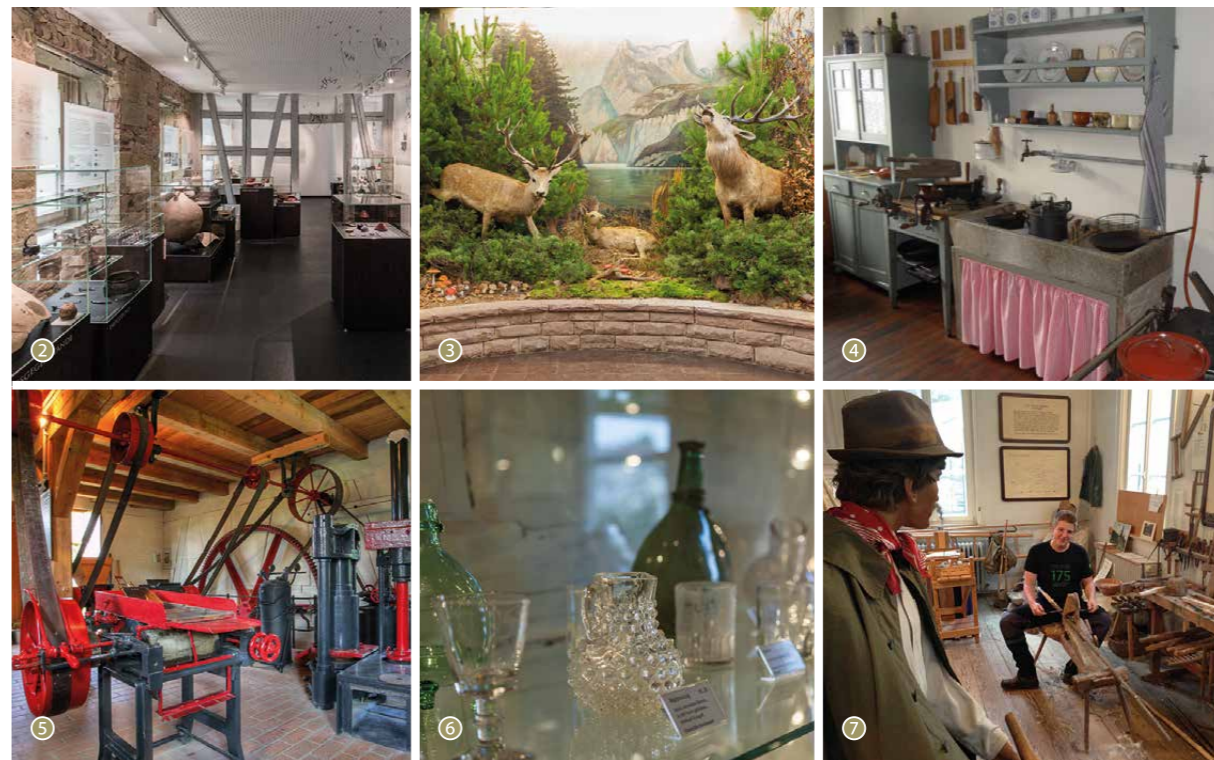
Faire du vélo | Rapide et détendu

Les neuf itinéraires de VTT de la forêt souabe promettent « des côtes vigoureuses et des descentes rapides » aux cyclistes sportifs. Un réseau de pistes de 300 kilomètres au total passe à proximité de vignobles, de vergers et de nombreuses attractions touristiques. Les pistes sont choisies afin d'être autant que possible compatibles avec la nature.

La piste cyclable Stromberg-vallée de la Murr, route cyclable étoilée, et un réseau de voies cyclables axées spécialement sur les besoins des cyclistes de loisirs offrent tous deux une balade adaptée aux familles, aux bons vivants et aux sportifs actifs. Celui qui le souhaite peut louer un vélo électrique à l'une des nombreuses stations de location et, de cette manière, s'essayer facilement au vélo avec un vélo électrique.

① Randonnée e-bike | Faire du vélo avec le vent dans le dos ② Randonnée cycliste | Au cœur de la région Rems-Murr ③ Piste VTT | Spiegelberg

④ Randonnée VTT | Oppenweiler



Musées | Nettoyeurs de fontaines et tailleurs de râteaux

En plus des plus grands musées de la forêt souabe qui traitent de l'art, de la nature, de la production verrière et des vestiges de l'Histoire, il existe de nombreux musées locaux plus petits. Comment vivaient les paysans, les vignerons, les colporteurs, les artisans? Comment travaillaient les ménagères, les tailleurs de râteaux, les nettoyeurs de fontaines, les tailleurs, les cordonniers, les ébénistes et les potiers? Les réponses à ces questions vous seront données de manière vivante dans des expositions spéciales avec des visites guidées et des présentations, comme dans le musée des tailleurs de râteaux à Althütte. Ces petits musées qui évoquent l'histoire des villages vivent essentiellement grâce à l'engagement des associations locales.

1 Musée de la scierie Marhördt | Oberrot

2 Musée Welzheim

3 Musée Carl Schweizer | Murrhardt

4 Musée à Berglen

5 Musée de l'huilerie Michelau | Rudersberg

6 Musées du verre à Spiegelberg et Wüstenrot

7 Musée des tailleurs de râteaux | Althütte



« Ticket, s'il vous plaît ! »
 Thomas Weber, acteur
 comme contrôleur Schnauffer



Le train de la forêt souabe | Gravier la montagne à toute vapeur

Il faut bien toute la vapeur lorsque le train de la forêt souabe roule à pic et par trois viaducs impressionnants, de Schorndorf à Welzheim, en passant par Rudersberg. On gravit ici la montagne escarpée sur la voie de Geislingen et l'itinéraire est ainsi non seulement le plus beau, mais aussi l'un des plus raides du Bade-Wurtemberg. Le 24 novembre 1911, la première locomotive a dégagé de la vapeur sur le « chemin de fer montagnard » (Bergbahn) de près de 23 kilomètres. Après être longtemps restée à l'arrêt, elle a été remise en service en 2010. Les trains de la DBK Historische Bahn e.V. roulent désormais à nouveau les dimanches et les jours fériés, de début mai à fin octobre et à la période de l'Avent. Et le « contrôleur Schnauffer » accompagne les voyageurs sur la bande sonore du sentier d'interprétation du train.

- 1 Viaduc d'Igelsbach | Rudersberg
- 2 Viaduc de Laufenmühle | Welzheim
- 3 Dans le poste de conduite de la locomotive à vapeur
- 4 Réservoir à eau | Gare de Welzheim
- 5 Viaduc de Strümpfelbach | Rudersberg



« Il y a même des sens
dont on n'a jamais besoin. »

Voltaire

①



Vivre des loisirs actifs | Avec tous les sens

En effet, on n'a pas besoin de certains sens, mais c'est pourtant bien de les utiliser. Et on peut le faire à certains endroits de la forêt souabe. La sensation de vertige dans les parcs accrobranches comme à l'EC-Freizeitheim à Althütte-Sechselberg. Et le picotement lorsqu'on descend la montagne à toute vitesse sur une planche tout terrain à Großerlach ou lorsqu'on est lancé sur les montagnes russes du Schwabenpark de Kaisersbach. Mais on peut aussi découvrir les sens délicats. Près de Laufenmühle à Welzheim, le champ d'expériences sensorielles offre même toute une forêt pleine d'expériences de ce type.

① Champ d'expériences sensorielles Eins+Alles | Welzheim

② Parc accrobranche | Althütte

③ Schwabenpark | Kaisersbach

④ Site des rapaces | Wüstenrot

⑤ Utilisateurs de planches tout terrain | Großerlach



« L'hiver dompte les hommes et les bêtes. »

William Shakespeare



Lorsqu'il y a de la neige | C'est parti

La forêt souabe possède un charme particulier lorsque les forêts sont enneigées et que des stalactites se forment dans les défilés. À cette époque, les balades et les randonnées sont une expérience particulière. En altitude, de nombreuses pistes de ski de fond sont ouvertes et les remontées mécaniques de Spiegelberg, Großlach, Kaisersbach et Gschwend proposent des descentes bien entretenues. Une épaisse glace se forme sur les nombreux lacs qui invitent à une forme de patinage particulièrement idyllique. À ses propres risques, évidemment. Et lorsque l'on a son petit nez rougi par le froid, on trouve souvent un abri dans lequel on sert du thé ou du vin chaud.

1 Snowboarder | Remontée mécanique du centre de loisirs de Großlach

2 Ski de nuit | Remontée mécanique du Juxkopf de Spiegelberg

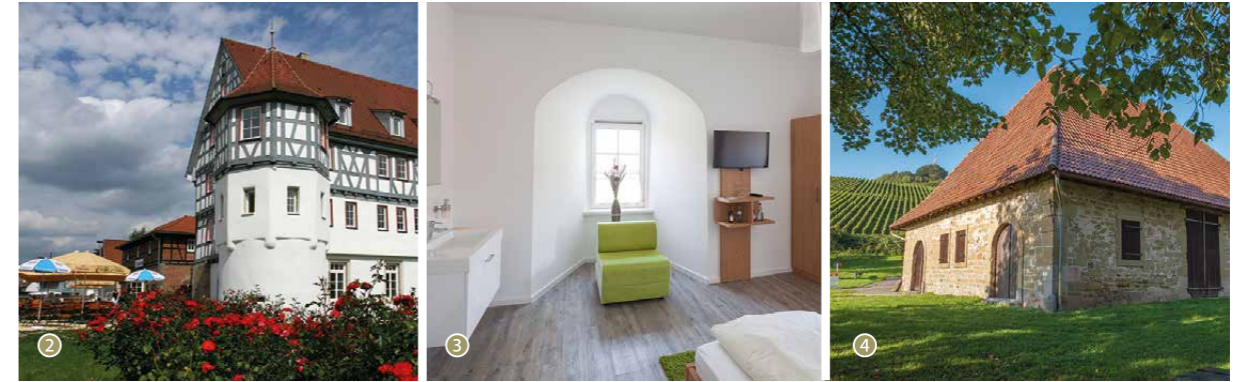
3 Remontée mécanique de la forêt souabe | Gschwend

4 Piste de ski de fond à Wolfenbrück | Oberrot



« Nos hôtes doivent
se sentir comme chez
des amis. »

Simon et Susanne Blessing
du Blessings Landhotel à Berglen-Lehnenberg



Gastronomie | Bien manger, bien se loger

Les ovnis existent-ils? Peut-être. Les fantômes? Peut-être. Ce qui n'existe certainement pas, c'est un Souabe qui n'aime pas bien manger et une ménagère souabe qui ne sait pas cuisiner. Et lors d'une excursion en forêt souabe, il y a aussi toujours un consommé Célestine, un bon rôti avec des Spätzle, des raviolis souabes ou au moins une salade de saucisses en fonction de l'importance de la randonnée. Les visiteurs trouvent dans notre liste d'hôtes de bonnes auberges et de bons cafés, des hôtels et des logements de vacances avec des classements jusqu'à quatre ou cinq étoiles. En effet: la nature et la culture de la région révèlent toute sa beauté grâce à l'hospitalité des entreprises de gastronomie et d'hébergement.

L'assiette du parc naturel proposée par plus de 60 gastronomes de 30 communes de la région offre des plats avec des ingrédients provenant exclusivement de la région du parc naturel de la forêt souabe francique. La boisson régionale d'un des nombreux vergers ou vignobles autour de la commune d'Aspach accompagneront le plat régional. Et celui qui apprécie les plats de la forêt souabe peut faire ses achats directement dans les commerces de la région et en ramener chez lui.

① Vergers | Berglen

② Biergarten Brauhaus am Schlössl | Sulzbach an der Murr

③ Burg Waldenstein | Rudersberg

④ Cave historique | Aspach

« La culture est la victoire de la persuasion sur la violence. »

Platon



Manifestations | Idylles vivantes

La forêt souabe est idyllique, et elle est vivante. À la journée des moulins, les moulins ouvrent leurs portes à leurs hôtes et des artistes internationaux renommés se présentent lors des festivals culturels comme le Sommerpalast de Murrhardt, le Musikwinter de Gschwend ou le « Heimspiel » d'Andrea Berg au Sonnenhof d'Aspach. Les communes se mettent dans l'ambiance chaleureuse des marchés de Noël et de l'Avent et les nombreuses fêtes thématiques comme la grande fête de la citrouille charment les visiteurs en été.

Lors de la journée annuelle de la forêt souabe en septembre, l'ensemble de la région se montre sous toutes ses facettes. Randonnées thématiques, randonnées VTT, excursions et offres pédagogiques sont alors au programme. Les acteurs régionaux proposent ce jour-là une diversité culinaire de leurs produits.

Mais il existe aussi des lieux de manifestation très particuliers dans la forêt souabe. C'est ainsi que les églises, bistrotts, moulins et granges s'animent pour les journées de la culture et de l'hiver avec de la musique, du cabaret, de la comédie et de la gastronomie. Lors de ce festival, la qualité et le divertissement s'associent de manière magnifique.

① Journées des Romains | Welzheim

② Journée des moulins | Rümelinsmühle Murrhardt

③ Ebnisee pour tous | Kaisersbach

④ Sommerpalast | Murrhardt



« Nous montrons l'histoire
et la nature, de manière
très personnelle »

Michaela Köhler de Großerlach dans le rôle de «Rickele»,
femme du médecin poète Justinus Kerner à Welzheim

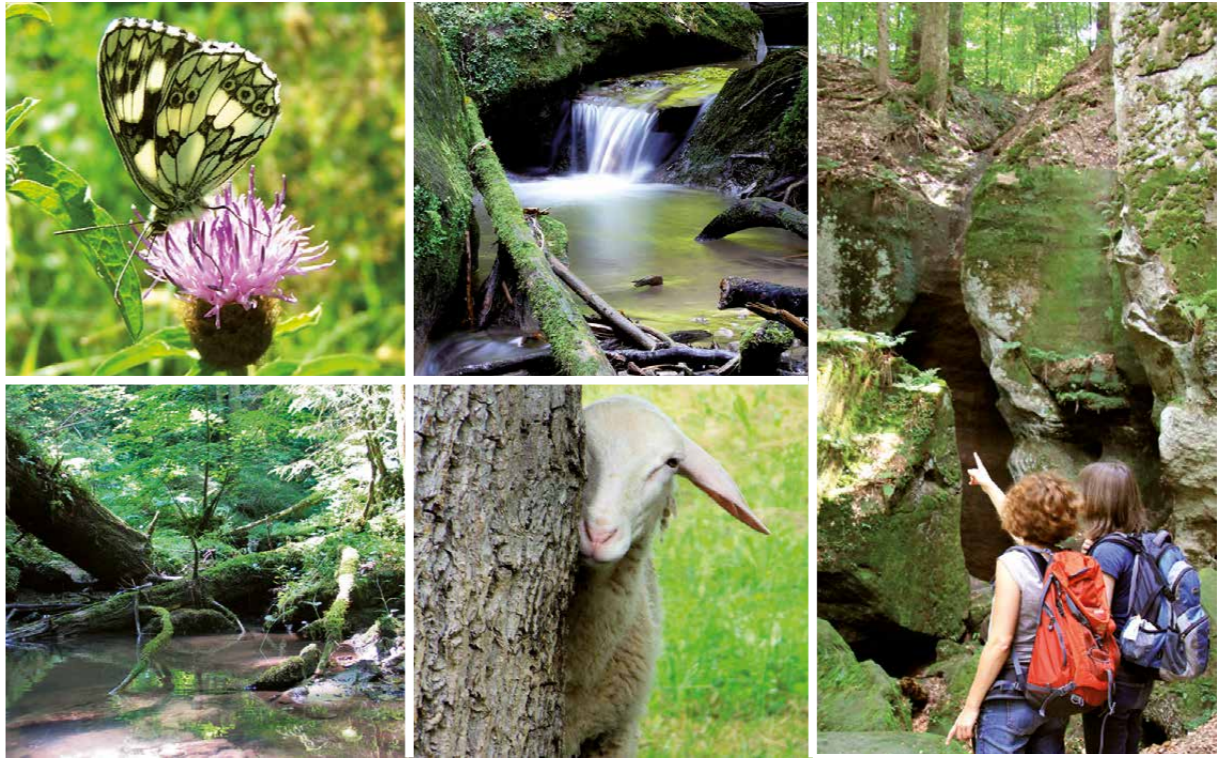
①



Visite guidée personnelle | Découverte, anecdotes incluses

La forêt souabe, avec ses villes historiques, son passé romain et ses moulins idylliques, se laisse découvrir lors d'une visite guidée personnelle. Les guides du parc naturel prennent leurs hôtes avec eux pour un voyage de découverte dans la nature locale. Avec les cicérones du limes, on embarque pour un voyage temporel dans le passé romain sur le limes classé au patrimoine mondial: passionnant, riche en informations et vivant. Mais d'autres visites guidées de la ville à la mise en scène particulière sont aussi proposées. Le poète et médecin Justinus Kerner ou sa femme, la «Rickele» vous emmènent à travers Welzheim et le veilleur de nuit vous raconte l'Histoire pimentée avec des anecdotes souabes sur son chemin à travers les ruelles.

- ① ② En route avec les guides du parc naturel
- ③ Randonnées guidées avec des vépres
- ④ Visite guidée des herbes au Wasenhof | Großerlach
- ⑤ Visite guidée du veilleur de nuit | Murrhardt
- ⑥ Justinus Kerner vous emmène à travers Welzheim



Parc naturel | Forêt souabe francique

La forêt souabe se trouve au centre du parc naturel de la forêt souabe francique. Le parc naturel est une grande zone protégée d'une surface d'environ 1270 km² dans laquelle vivent 170 000 personnes. Quelques 40% de la surface du parc naturel sont protégés par une protection du paysage et de la nature ou des zones protégées de l'UE. Une découverte de la nature attentive avec des projets dans les domaines de la commercialisation directe, de l'éducation à l'environnement, de la protection de la nature ou de la protection du patrimoine culturel est soutenue, aussi bien pour les habitants que pour les visiteurs.

Venez découvrir cette diversité; en visitant les marchés du parc naturel qui présentent des produits régionaux sur cinq sites changeant tous les ans, en se promenant dans des forêts truculentes avec les guides du parc naturel, en se régaland au « Brunch auf dem Bauernhof » ou avec de passionnantes découvertes de la nature pour tous les sens au « Natur-Erlebniscamp Wüstenrot », « Ebnisee für Alle » ou « Gaildorf chillt ».

Retrouvez plus d'informations sur www.naturpark-sfw.de.



Randonner

- **Servicewanderwege** | Randonnées guidées, grandes randonnées et randonnées sans bagages, Brochure, édition 2018
- **Mühlenwanderweg** | Carte dépliant avec chemin de randonnée principal et 5 parcours simples, édition 2016
- **Limeswanderweg** | Carte dépliant, itinéraire de Grab à Pfahlbronn, édition 2016
- **Jakobsweg** | Carte dépliant, itinéraire de Schwäbisch Hall à Esslingen a. N., édition 2017
- **Schwäbischer Wald Weg** | Carte dépliant, édition 2016
- **Idyllische Straße - Wandern aktiv** | Étui avec 24 idées de randonnées, édition 2018
- **Bahnerlebnispfad** | Carte dépliant avec des informations sur le train de la forêt souabe, édition 2017
- **Erlebnis-Touren rund um Rudersberg und Althütte** | Carte dépliant avec 13 parcours de randonnée, édition 2016
- **Wanderlust in Welzheim, Alfdorf und Kaisersbach** | Carte dépliant avec 21 parcours de randonnée, édition 2016
- **Wandern im magischen Dreieck** | Carte dépliant avec 21 parcours de randonnée autour de Großerlach, Mainhardt et Wüstenrot, édition 2016
- **Wandertouren rund um Sulzbach an der Murr** | Carte dépliant avec parcours de randonnée, édition 2018
- **Wandertouren rund um Oppenweiler** | Carte dépliant avec 7 parcours de randonnée, édition 2011
- **Wandern in und um Berglen** | Carte dépliant avec parcours de randonnée, édition 2018
- **Wandern rund um Oberrot und Fichtenberg** | Carte dépliant avec parcours de randonnée, édition 2018
- **Murrhardt „sagenhaft“** | 4 flyers, édition 2018
- **Erlebniswanderweg „s'Äpple“** | Carte dépliant, chemin de randonnée de découverte le long de Backnanger Bucht, édition 2017



Faire du vélo

- **Idyllische Straße Radroute** | Carte dépliant, édition 2018
- **Stromberg-Murratal-Radweg** | Carte dépliant, édition 2017
- **Fünf-Landkreis-Radtour** | Carte dépliant, édition 2011
- **Kernige Steigungen und rasante Abfahrten 1** | Carte dépliant avec quatre randonnées VTT autour d'Oppenweiler, Aspach, Sulzbach a.d. Murr et Spiegelberg, édition 2017
- **Kernige Steigungen und rasante Abfahrten 2** | Carte dépliant avec trois randonnées VTT autour de Murrhardt, édition 2015
- **Kernige Steigungen und rasante Abfahrten 3** | Carte dépliant avec quatre randonnées VTT autour de Rudersberg, Welzheim et Alfdorf, édition 2016
- **Rad aktiv** | Carte dépliant avec parcours cyclables au bord de la Rems, la Murr et dans la forêt souabe, édition 2018
- **Radeln mit Rückenwind Nord** | Avec un vélo électrique dans le nord du parc naturel de la forêt souabe francique, carte dépliant, édition 2015
- **Radeln mit Rückenwind West** | Avec un vélo électrique dans l'ouest du parc naturel de la forêt souabe francique, carte dépliant, édition 2015
- **E-Bike Region Stuttgart - Radkarte Region Stuttgart** | 24 parcours pour les découvreurs et les bons vivants, carte dépliant, édition 2017
- **Welzheimer Radelspaß** | 12 randonnées vélo autour de la ville du limes, carte dépliant, édition 2013



Activités de loisirs

- **Freizeitaktivitäten im Schwäbischen Wald** | Brochure, édition 2017
- **Kinder Erlebnis-Freizeitkarte** | Carte dépliant, édition 2017
- **Schwäbischer Wald FREIZEITung** | Journal pour les hôtes avec des informations sur la région de loisirs, des conseils gastronomiques et des idées de randonnée
- **Schwäbischer Wald -Hier lebt der Genuss** | Brochure avec des offres à réserver pour les groupes



Visites guidées

- **Naturpark aktiv** | Brochure, randonnées guidées avec les guides du parc naturel tous les dimanches
- **Historischer Stadtrundgang Murrhardt** | Brochure, édition 2017
- **Historischer Stadtrundgang Welzheim** | Flyer, édition 2015



Bus de loisirs

- **Waldbus-Limesbus** | Brochure VWS (avec informations de transport)
- **Räuberbus** | Brochure VWS (avec informations de transport)
- **Berg- und Talbus** | Brochure VWS (avec informations de transport)



Se régaler

- **Naturparkteller** | Brochure, de nombreux restaurants de 30 communes du parc naturel proposent de délicieux plats accompagnés d'une boisson pour 14 euros seulement
- **Gastgeberverzeichnis** | Brochure avec les entreprises de gastronomie et d'hébergement de la forêt souabe

Obtenez nos brochures auprès de :

Fremdenverkehrsgemeinschaft Schwäbischer Wald

im Landratsamt Rems-Murr-Kreis | Alter Postplatz 10 | D-71332 Waiblingen
Téléphone +49 (0) 71 51 / 501 - 1376 | Fax +49 (0) 71 51 / 501 - 1188
info@schwaebischerwald.com

www.schwaebischerwald.com



Mentions légales

1^{ère} édition 2018

Éditeur : Fremdenverkehrsgemeinschaft Schwäbischer Wald e.V.,
Alter Postplatz 10, D-71332 Waiblingen, Téléphone +49(0)7151-501-1376,
info@schwaebischerwald.com, www.schwaebischerwald.com

Textes : Ulrich Mayer, Barbara Schunter, Hardy Wieland

Photos : Stefan Bossow, Edgar Layher, Alexander Becher, Gabriel Habermann, Ulrike Bastgen,
Gernot Riecker, Frank Kleinbach, archives communales, parc naturel de la forêt souabe
francique

Design, charte et production : agentur arcoss, téléphone +49(0)7192-925111

CE PROJET EST SOUTENU PAR
le parc naturel de la forêt souabe francique avec l'aide du
Land du Bade-Wurtemberg et de la Lotterie Glücksspirale.



LA FORÊT SOUABE

INFORMATIONS AUPRÈS DE
Fremdenverkehrsgemeinschaft
Schwäbischer Wald e.V.

Alter Postplatz 10 | D-71332 Waiblingen

Téléphone +49(0) 71 51 / 5 01 13 76

info@schwaebischerwald.com

www.schwaebischerwald.com

Partenaires de Schwäbischer Wald

